

# Golf-Traumreise Hawaii

18. November – 2. Dezember 2017

**Bounty**  
PREMIUM  
GRUPPENREISEN

[www.bountygolf.eu](http://www.bountygolf.eu)





Einzigartige Farbkontraste  
auf traumhaften Golfplätzen!







## Hawaii

Die Hawaii-Inselkette besteht aus acht großen Hauptinseln im Südosten des Archipels, im Englischen auch als Southeastern oder Windward Islands bezeichnet, denen zahlreiche „Satelliteninseln“ (engl. Offshore Islets) vorgelagert sind. Nordwestlich der Hauptinseln liegen unbewohnte Inseln und Atolle, die sogenannten Nordwestlichen Hawaii-Inseln (engl. Northwestern Hawai'ian Islands oder Leeward Islands). Mit Ausnahme der Midwayinseln gehören alle Inseln politisch zum US-Bundesstaat Hawaii.





## Insel Oahu

O‘ahu gründet sich auf zwei nicht mehr aktiven Vulkanen, dem Wai‘anae und dem Ko‘olau. Ähnlich wie bei den anderen Hawaii-Inseln unterscheiden sich die einzelnen Seiten O‘ahus teils erheblich in ihrer Vegetation. Während die trockene Westküste teilweise einen wüstenartigen Charakter hat, gibt es auf der Nord- und Ostseite eine üppige Vegetation. Nur wenige Fahrminuten von Honolulu entfernt befindet sich Regenwald. Teile davon lassen sich auf dem sogenannten „Tantalus Drive“ mit dem Pkw befahren. O‘ahu hat mehr Eilande als alle anderen großen Hawaii-Inseln zusammen. Eines der bekanntesten Eilande O‘ahus ist Mokoli‘i (auch Chinesenmann-Hut bzw. Chinaman’s Hat genannt) vor der Ostküste. Ebenfalls vor der Ostküste, in der Kaneohe

Bucht, erscheint bei Ebbe eine vier Quadratkilometer große Sandbank, welche mittels Kanu oder Boot erreicht werden kann. Im Vergleich zu den anderen Hawaii-Inseln Maui und Kauai hat O‘ahu nur relativ wenige Wasserfälle. Bekannte Wasserfälle befinden sich unter anderem im Manoa und Waimea Tal und sind jeweils in weniger als einer Stunde Wanderung durch Urwald zu erreichen. Die zwei prägenden Bergketten O‘ahus heißen Waianae (im Westen) und Koolau (im Osten).

## Stadt Honolulu

Honolulu ist die Hauptstadt des US-Bundesstaates Hawaii und befindet sich an der Südküste der Insel O‘ahu. Sie ist eine der größten Städte des Pazifiks und der einwohnerreichste Census-designated place der Vereinigten Staaten. Fast jeder ausländische Tourist landet hier auf dem größten Luftdrehkreuz des Pazifiks. Honolulu Stadtteil Waikīkī ist mit seiner exponierten Lage direkt am Meer und den enormen Hotelkapazitäten ein attraktives Touristikziel.

In der hawaiischen Sprache bedeutet Honolulu „geschützte Bucht“.





## Insel Big Island

Big Island, ist die östlichste und mit rund 10.433 km<sup>2</sup> die größte Insel des US-Bundesstaates Hawaii und die größte Insel der Vereinigten Staaten. Die Insel wird durch den Alenuihaha Channel von der nordwestlich benachbarten Insel Maui getrennt. 2007 wohnten rund 173.000 Bewohner auf Big Island, die hauptsächlich am Tourismus, aber auch am Anbau von Bananen und Kona-Kaffee verdienen.

Die Geologie und Morphologie der Insel ist geprägt durch den Vulkanismus, zum einen durch die beiden hohen Vulkanberge Mauna Loa und Mauna Kea, zum anderen durch den deutlich kleineren, aber hochaktiven Kīlauea.

## Stadt Kona

Der sonnige Kona District erstreckt sich über 60 Meilen (96 km) vom Kona International Airport bis zur Kealahou Bay an der vulkanischen Westküste von Hawaii Island. In diesem großen Gebiet finden Sie von Kaffeefarmen bis hin zu historischen hawaiischen Sehenswürdigkeiten einfach alles.

Übrigens verbrachte King Kamehameha seine letzten Jahre in Kailua-Kona. Das historische Kailua Village (Kailua-Kona) ist heute ein lebhafter Treffpunkt im Herzen des Bezirks und ist nur 15 Minuten südlich vom Kona International Airport entfernt. Hier finden Sie viele Geschäfte, Restaurants und ein interessantes Nachtleben. Außerdem können Sie von hier aus bequem eine

Wanderung durch Konas Geschichte machen. Besuchen Sie Orte wie den Hulihee Palace, die Mokuaikaia Church und den Ahuena Heiau.

Ein weiterer wichtiger historischer Ort ist die Kealahou Bay im Süden, wo Captain James Cook 1778 zum ersten Mal an Land ging und wo er später getötet wurde. In der Nähe davon liegt der Puuhonua o Honaunau National Historical Park, eine schön restaurierte hawaiische Stätte, die früher als Zufluchtsort diente. Nördlich von Kailua-Kona befindet sich der Kaloko-Honokohau National Historic Park, ein 1160 Acre (4,6 km<sup>2</sup>) großer Park, in dem Sie frühgeschichtliche heiau (Tempel), Fischbecken und Felszeichnungen erkunden können.



## Insel Maui

Maui ist mit einer Fläche von 1883 km<sup>2</sup> die zweitgrößte Insel des Archipels Hawaii im Pazifischen Ozean. Wegen der durch Erosion entstandenen flachen Landbrücke (Isthmus) zwischen Mauna Kahalawai („West Maui Mountains“) und dem Haleakal‘, wird Maui auch als „The Valley Isle“ (dt. Tal-Insel) bezeichnet, da die Landbrücke von den beiden Bergregionen aus wie ein Tal aussieht.

Maui gehört zum US-amerikanischen Bundesstaat Hawaii und ist die größte Insel in Maui County. Letzteres umfasst auch die Inseln Lāna‘i, Kaho‘olawe und Moloka‘i. Im Jahre 2010 zählte Maui 144.444 Einwohner und liegt damit hinter O‘ahu und Hawaii (Insel). Die größten Städte auf Maui sind Kahului, Wailuku, Lāhainā und Kīhei. Maui trägt den Namen des polynesischen Halbgotts Māui – der den Menschen das Feuer brachte. Der Alenuihaha Channel trennt Maui von der Insel Hawaii.



An aerial photograph of a golf course. The foreground shows a dark, jagged lava field bordering the ocean. The middle ground is a lush green golf course with several sand traps and palm trees. The background shows the ocean with white waves crashing against a rocky shore. A semi-transparent white box with text is overlaid on the left side of the image.

## Golf zwischen Palmen und Lavafeldern





### International Hotel Waikiki \*\*\*\*\*

1. Station | 5 Nächte

Unser Hotel ist 3 Gehminuten vom Strand entfernt. Mit einem Wellnessbereich und schönen Außenpool. WLAN ist kostenlos verfügbar. Die hellen, eleganten Zimmer bieten einen 42-Zoll-Flachbild-TV und eine Küche oder Kochnische. Ein italienisches Marmorbad mit Bademantel und Hausschuhen ist ebenfalls vorhanden. Das BLT Steak serviert amerikanische Gourmetküche in einem Steakhouse-Ambiente. Die Wai'olu Lounge bietet eine Vielzahl von speziellen Getränken den ganzen Tag über, sowie ein Trinkfrühstück. Das Spa im Trump Waikiki bietet eine Auswahl an Anwendungen mit traditionellen hawaiianischen Pflanzen und Techniken. Sie können auch den 24 Stunden geöffneten Fitnessraum und die Bibliothek nutzen. Die Lage unseres Hotels ist auch eine der besten in Honolulu! Viele Attraktionen sind sehr bequem von hier aus erreichbar!

[www.trumphotels.com/waikiki](http://www.trumphotels.com/waikiki)

### Hotel Fairmont Orchid \*\*\*\*\*

2. Station | 5 Nächte

Auf einem 13 Hektar großen Küstenanwesen an der Kohala Coast begrüßt Sie das spektakuläre Resort Fairmont Orchid. Freuen Sie sich auf luxuriöse Unterkünfte und ein tolles Resort. Die Zimmer verfügen über eine Klimaanlage, Kabel-TV, einen Kühlschrank, eine Kaffeemaschine und einen Safe im Zimmer. Das Bad ist mit Haartrockner und Bademantel ausgestattet. Das Fairmont Orchid besticht durch seine herrliche Lage an einem weißen Sandstrand mit türkisblauem Wasser und Meeresschildkröten, die ab und zu hier Gast sind. Das Resort wartet mit angelegten Gärten, fantastischen Wasserfällen und einem 10.000 m<sup>2</sup> großen Freiformpool auf. Zu den Resorteinrichtungen gehören eine große Auswahl an Restaurants und Bars, 10 Tennisplätze, ein 36-Loch-Golfplatz, und ein einzigartiges hawaiianisches „Außen-Spa ohne Wände“, mit Wasserfall-Massagehütten und Massage-Cabanas. Im Restaurant Hale Kai genießen Sie Ihr Essen in ungezwungener Atmosphäre. Sushi serviert das Norio's Japanese Steakhouse and Bar. Mit einem abwechslungsreichen Frühstücksbuffet im Orchid Court beginnt Ihr Golftag perfekt.

[www.fairmont.com/orchid-hawaii](http://www.fairmont.com/orchid-hawaii)

### Hotel Fairmont Kea Lani Maui \*\*\*\*\*

3. Station | 4 Nächte

Unser Hotel ist 3 Gehminuten vom Strand entfernt. Das Fairmont Kea Lani, Maui begrüßt Sie mit Aussicht auf den schönen Pazifischen Ozean und bietet ein Spa mit umfassendem Service und ein hoteleigenes Restaurant. Kostenfrei profitieren Sie vom Shuttleservice zum benachbarten Wailea Golfclub. Jedes der luxuriösen Suiten im Cabana-Stil im Fairmont Kea Lani, Maui ist mit kostenfreiem WLAN ausgestattet und verfügt über einen Flachbild-TV samt DVD-Player im Wohnzimmer und im Schlafzimmer. Hören Sie die Musik von der iPod-Dockingstation und entspannen Sie im Badezimmer in der tiefen Badewanne. Das Fitnesscenter mit Flachbild-TVs und kostenfreien Fitnesskursen ist rund um die Uhr geöffnet. Einer der 3 Außenpools im Fairmont Kea Lani, Maui steht nur Erwachsenen zur Verfügung und ein anderer verfügt über eine 42 m hohe Wasserrutsche. Kanutouren und kulturelle Spaziergänge werden angeboten.

[www.fairmont.de/kea-lani-maui](http://www.fairmont.de/kea-lani-maui)





Tropische Wälder,  
Dschungel & Vulkane





### Ko'olau Golf Course Golfplatz 1

Der Ko'olau Golfplatz rangiert unter den besten 100 Plätzen, die man auf der Welt spielen kann und wurde zum siebtbesten Platz in den Vereinigten Staaten gewählt. Er gilt als einer der schönsten und einzigartigsten Plätze in den USA. Entworfen vom renommierten Kursarchitekten Dick Nugent im Jahr 1992, fügt sich der 18-Loch-Golfplatz nahtlos in die Landschaft ein. Obwohl Ko'olau seinen Ruf als einer der anspruchsvollsten Kurse in den USA verdient hat, bieten vier unterschiedliche Tee Boxen für jedes Handicap eine unvergessliche Runde. Golf in Hawaii wäre nicht komplett, ohne einen Besuch im Ko'olau Golf Club.

18-Loch-Platz, Par 72, 6.685 m  
Designer: Dick Nugent  
[www.koolaugolfclub.com](http://www.koolaugolfclub.com)

### Kapolei Golf Course Golfplatz 2

Auf dem Kapolei Golf Course werden wir auf den Spuren der großen Meister wie Greg Norman und Annika Sorenstam abschlagen. Der Platz war Austragungsort der LPGA Tour der Damen „Hawaiian Open“ von 1996 bis 2001 und der PGA Champions Tour „Pacific Links Championship“ von 2012 bis 2014. Entworfen von Architekt Ted Robinson, auch bekannt als Designer des Sahalee Country Clubs, besticht der Kapolei Golf Club mit seinen Blumen­gärten und strategisch zu spielenden Bahnen. Über 190 Hektar einer ehemaligen Zuckerrohrplantage schlängeln sich Kapoleis erhöhte Grüns, 80 Bunker und fünf Seen und bieten einen sehr abwechslungsreichen Golftag. Kapolei Golf Club wurde dazu noch zum besten Platz der Insel Oahu in den Jahren 2010 und 2014 ausgezeichnet.

18-Loch-Platz, Par 72, 6.402 m  
Designer: Ted Robinson  
[www.kapoleigolf.com](http://www.kapoleigolf.com)

### Royal Hawaiian Golf Course Golfplatz 3

An der Basis der Ko'olau Mountains in Oahu gelegen, genießt der Royal Hawaiian Golf Club eine atemberaubende tropische Umgebung, die von uralten Dschungelbäumen umrahmt wird, welche über 100 Meter hoch werden. Das Vater-und-Sohn-Team von Pete und Perry Dye entwarf den Kurs. Es gibt viele typische Anzeichen, dass dies ein Dye Kurs ist, das Profil des Platzes ändert oft die Höhen und ist gespickt mit einer großen Variation an Bunkern die uns ständig begleiten. Die Runde beginnt mit einer atemberaubenden Aussicht, mit einer Spielbahn bergab in das Maunawili Tal. Die zweiten Neun säumen viele Bäume und engen die Spielbahnen ein. Der Royal Hawaiian Golf Club führt in die Mündung des Tales mit herrlichen Ausblicken auf die Berge und das glitzernde Blau des Pazifiks in der Ferne. Es ist kein übermäßig schwieriger Golfplatz, aber Einheimische und auch viele Besucher gleichermaßen beurteilten den Platz als den landschaftlich reizvollsten aber auch schwersten Platz auf der Insel Oahu.

18-Loch-Platz, Par 72, 6.044 m  
Designer: Peter & Perry Dye  
[www.royalhawaiiangc.com](http://www.royalhawaiiangc.com)





### Mauna Lani Resort North & South Course Golfplatz 4 und 5

Mauna Lani's South Course beheimatet das wohl meist fotografierte Golfloch der Welt, das über das Wasser zu spielende Signature Loch Nr. 15. Bekannt ist der Platz auch für die jährlich stattfindenden Senior Skins Games. Die Fairways schlängeln sich durch die steilen und schroffen Lavafelder des prähistorischen Kaniku Lavastroms. Die beiden anspruchsvollen 18-Loch-Plätze aufgeteilt in North und South Course bieten Golfern einen Panoramablick auf die beiden schroffen Berge sowie den beruhigenden Ozean.

Während der Wintermonate kann man als Golfer Buckelwale beobachten, die nur wenige Yards von den Spielbahnen auftauchen. Die meisten der Grüns sind flach, aber manchmal ist es schwierig die richtige Geschwindigkeit des Putts zu finden. Viele Tücken sind nicht mit dem bloßen Auge zu erkennen. Für jeden Golfer der Maui besucht, ist es ein „Muss“ diese beiden Plätze des Mauna Lani Resorts zu spielen.

18-Loch-Platz, Par 72, 6.321 m  
Designer: H. Flint, R. F. Cain & R. Nelson  
[www.maunalani.com/hawaii-golf](http://www.maunalani.com/hawaii-golf)

18-Loch-Platz, Par 72, 6.345 m  
Designer: H. Flint, R.F. Cain & R. Nelson  
[www.maunalani.com/hawaii-golf](http://www.maunalani.com/hawaii-golf)

### Mauna Kea Course Golfplatz 6

„Mr. Rockefeller, wenn Sie mir erlauben, hier einen Golfplatz zu bauen, ist dies das schönste Loch der Welt.“ So wurde Robert Trent Jones Sr. zitiert als er dieses Stück Land sah und schon das 3. Loch vor Augen hatte. Mit dem Mauna Kea Golf Kurs wartet ein weiterer Spitzenplatz darauf, von uns gespielt zu werden. Hier finden, zwischen nicht weniger als 99 Bunkern, Spieler jeder Handicap Klassen Ihre Herausforderung.

Golfer, die eine Oase suchen, finden diese auf dieser Anlage, einem der schönsten Golfplätze im hawaiianischen Inselarchipel!

18-Loch-Platz, Par 72, 6.224 m  
Designer: Robert Trent Jones Sr.  
[www.princeresortshawaii.com/mauna-kea-beach-hotel/golf](http://www.princeresortshawaii.com/mauna-kea-beach-hotel/golf)





### Wailea Emerald Course Golfplatz 7

Ein tropischer Spielplatz! Der Wailea Emerald Course wurde schon sieben Mal zum frauenfreundlichsten Golfplatz des Landes gewählt. Neben dieser Auszeichnung wurde der Platz konzipiert, um einfach Spaß am Golfspiel zu haben. Die teppichartigen Fairways, das duftende Grün der Vegetation und die Vielzahl an schönen Aussichten vereinen so ziemlich alles, was eine gute Golfrunde auf Maui ausmacht. Obwohl die Spielbahnen einladend und großzügig gestaltet sind, ist es dennoch kein Spaziergang. Die Löcher fordern Präzision und sind herausfordernd.

18-Loch-Platz, Par 72, 5.860 m  
Designer: Robert Trent Jones Jr.  
[www.waileagolf.com/wailea-emerald-maui-golf-course](http://www.waileagolf.com/wailea-emerald-maui-golf-course)



### Kapalua Plantation Golfplatz 8

Die ewige Nummer 1 aller Golfplätze in Hawaii ist der Plantation Course in Kapalua. Ein Golfplatz den man gespielt haben muss, wenn man Hawaii bereist. Entworfen von Ben Crenshaw und Bill Coore, ist der Kurs das Vorbild vieler Plätze auf Hawaii. Perfekt im Einklang mit den Hängen des West Maui Mountains und mit dramatischen Ausblicken auf das Meer von praktisch jedem Loch. Der PAR 73 Kurs mit seinen 6776 Metern Länge bietet dem Golfprofi, aber auch dem Handicap Golfer beiderseits, die passende Schwierigkeit. Die Fairways sind breit und einladend den Tee Shot zu platzieren und auch die großen Grüns erwarten den Ball zur Fahne. Zudem ist der Plantation Course Austragungsort der PGA Tour jedes Jahr im Januar. Hier gibt sich Jahr für Jahr ein Elitefeld ein Stelldichein. Golfgrößen wie Tiger Woods, Vijay Singh, Justin Leonard, Ernie Els, Davis Love III und viele mehr haben hier schon abgeschlagen. Spielen Sie den Kurs und bewerten dann den Platzrekord von 62 Schlägen, gespielt von K.J. Choi (2003), Graeme McDowell (2011), Chris Kirk (2015) und Jason Day (2015).

18-Loch-Platz, Par 73, 6.441 m  
Designer: Ben Crenshaw und Bill Coore  
[www.golfatkapalua.com/plantation-course.html](http://www.golfatkapalua.com/plantation-course.html)



## Sightseeing / Ausflüge

### Pearl Harbour

Besichtigung der Denkmalstätte nach der Golfrunde Kapolai

### Polynesian Center

Ganztägiger Ausflug inkl. traditionellem Dinner und Show

### Big Island

Ganztägiger Ausflug zu den Attraktionen der Insel mit Wasserfällen und dem Besuch des Vulcanic National Parks

### Maui/Whalewatching

(optional)





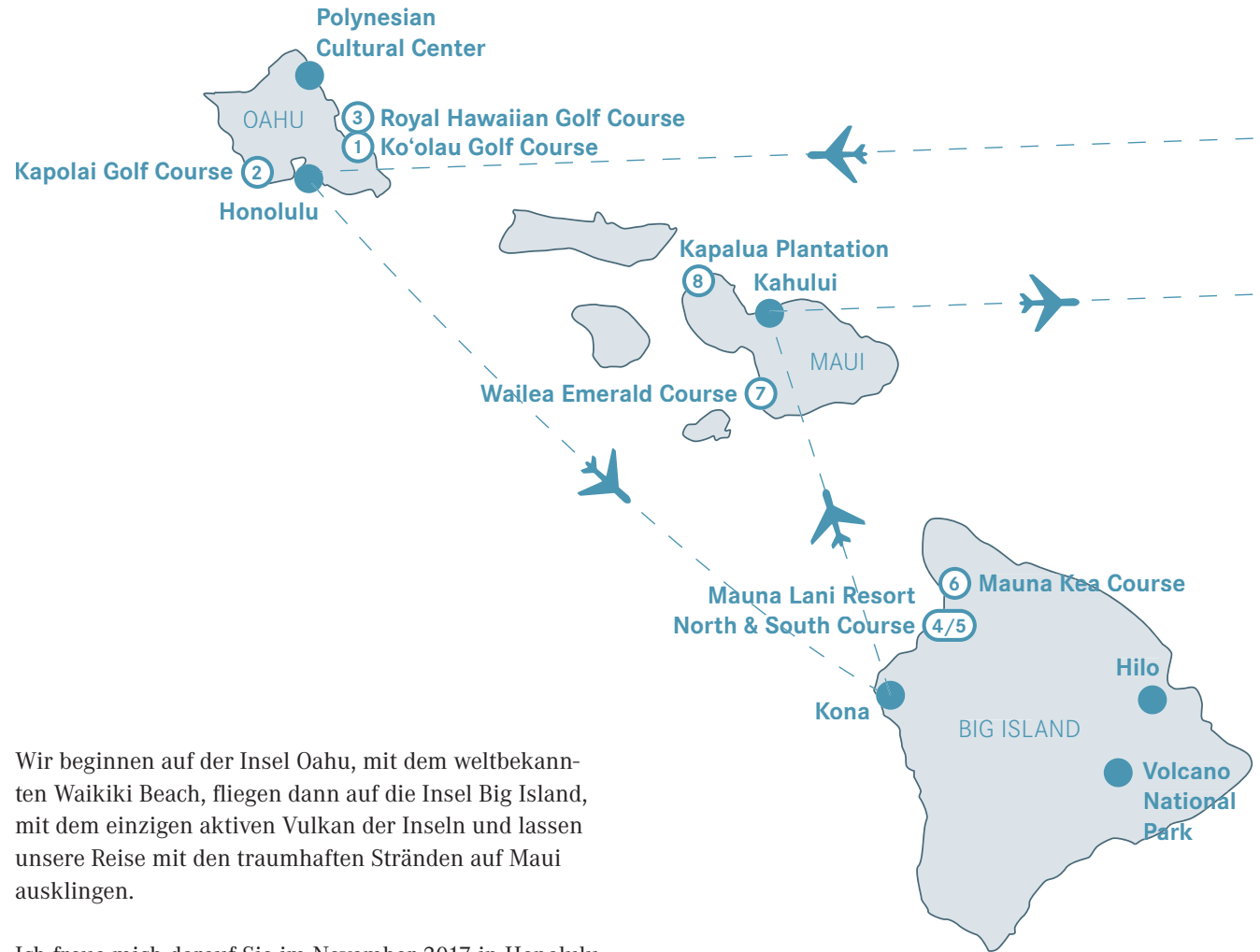


PGA-Professional Jürgen Fritz  
Ihre Betreuung vor Ort

Liebe Golfgäste,

mein Anspruch ist es, Ihnen stets eine reibungslose, erlebnisreiche und unvergessliche Golfreise zu ermöglichen.

Ich lebe seit fast zehn Jahren in Victoria, Kanada und bereise seitdem auch regelmäßig die USA und Hawaii. Die Route auf der beschriebenen Reise beinhaltet viele Highlights und verbindet golferische, kulturelle und auch landschaftliche Höhepunkte des hawaiianischen Inselarchipels perfekt miteinander.



Wir beginnen auf der Insel Oahu, mit dem weltbekannten Waikiki Beach, fliegen dann auf die Insel Big Island, mit dem einzigen aktiven Vulkan der Inseln und lassen unsere Reise mit den traumhaften Stränden auf Maui ausklingen.

Ich freue mich darauf Sie im November 2017 in Honolulu zu empfangen.





# Golf-Traumreise Hawaii 18.11.–02.12.2017

## SAMSTAG 18.11.2017

Individuelle Anreise

## SAMSTAG 18.11.2017 | 1. TAG

Ankunft Flughafen **Honolulu**, Empfang am Flughafen und persönlicher Transfer zum Hotel Trump International Hotel Waikiki (in Gruppen zusammengefasst). Check-In. Abends zur freien Gestaltung.

## SONNTAG 19.11.2017 | 2. TAG

Frühstück. Transfer zum Golfplatz, 18-Loch-Golfrunde im Ko'olau Golf Club. Abends zur freien Gestaltung.

## MONTAG 20.11.2017 | 3. TAG

Frühstück. Check-Out, Transfer zum Golfplatz, 18-Loch-Golfrunde im Kapolai Golf Club. Nach der Golfrunde Transfer nach Pearl Harbour und Besichtigung der historischen Stätten. Abends zur freien Gestaltung.

## DIENSTAG 21.11.2017 | 4. TAG

Frühstück. Ganzer Tag Inselrundfahrt mit Besuch des Polynesian Centers. Abends traditionelles Abendessen und Show.

## MITTWOCH 22.11.2017 | 5. TAG

Frühstück. Transfer zum Golfplatz, 18-Loch-Golfrunde im Royal Hawaiian Golf Club. Abends zur freien Gestaltung.

## DONNERSTAG 23.11.2017 | 6. TAG

Frühstück. Check-Out. Transfer zum Flughafen Honolulu International und Inselflug nach **Kona** (Big Island). Nach Ankunft Transfer zum Hotel Fairmont Orchid. Check-In. Abends zur freien Gestaltung.

## FREITAG 24.11.2017 | 7. TAG

Frühstück. 18-Loch-Golfrunde direkt am Hotel Mauna Lani North Course. Abends zur freien Gestaltung.

## SAMSTAG 25.11.2017 | 8. TAG

Frühstück. 18-Loch-Golfrunde direkt am Hotel Mauna Lani South Course. Abends zur freien Gestaltung.

## SONNTAG 26.11.2017 | 9. TAG

Frühstück. Ganzer Tag Inselrundfahrt mit Besuch des Volcano National Parks und den Wasserfällen um Hilo. Abends zur freien Gestaltung.

## MONTAG 27.11.2017 | 10. TAG

Frühstück. Transfer zum Golfplatz, 18-Loch-Golfrunde auf dem Mauna Kea Course. Abends zur freien Gestaltung.

## DIENSTAG 28.11.2017 | 11. TAG

Frühstück. Check-Out. Transfer zum Flughafen Kona International und Inselflug nach **Kahului** (Maui). Nach Ankunft Transfer zum Hotel Fairmont Kea Lani Maui. Check-In. Abends zur freien Gestaltung.

## MITTWOCH 29.11.2017 | 12. TAG

Frühstück. Transfer zum Golfplatz. 18-Loch-Golfrunde auf dem Wailea Emerald Course. Abends zur freien Gestaltung.

## DONNERSTAG 30.11.2017 | 13. TAG

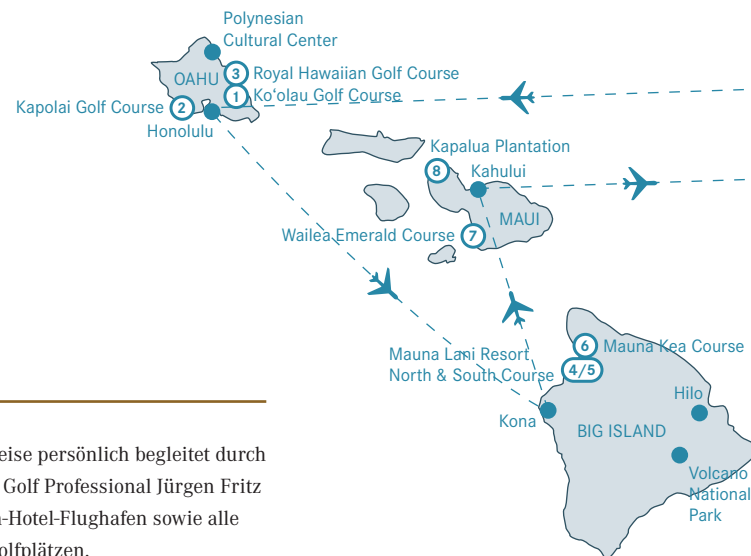
Frühstück. Tag zur freien Verfügung. Strandaktivitäten oder optional Walbesichtigungen (nicht Bestandteil des Reiseprogrammes). Abends zur freien Gestaltung.

## FREITAG 01.12.2017 | 14. TAG

Frühstück. Transfer zum Golfplatz. 18-Loch-Golfrunde auf dem Kapalua Plantation Course. Abends zur freien Gestaltung.

## SAMSTAG 02.12.2017 | 15. TAG

Frühstück. Check-Out. Transfer zum Flughafen **Kahului** und individuelle Abreise oder Verlängerungsmöglichkeiten!



## LEISTUNGEN

- Premium-Gruppenreise persönlich begleitet durch Bounty Golfreisen / Golf Professional Jürgen Fritz
- Transfers Flughafen-Hotel-Flughafen sowie alle Transfers zu/von Golfplätzen.
- Inlandsflüge inkl. Golfgepäck Honolulu - Kona, Kona - Kahului
- 13 x Übernachtung mit Frühstück in 4- und 5-Sterne-Hotels gem. Programm.
- 1 x Abendessen am Abschlussabend (ohne Getränke)
- inkl. täglich kontinentalem Frühstück
- 8 x 18-Loch-Golfrunden auf 8 ausgewählten Golfplätzen gemäß Reiseprogramm
- reservierte Tee Times, bevorzugte Zeiten
- Ausflüge und Inselrundfahrten gem. Programm

## NICHT EINGESCHLOSSENE LEISTUNGEN

Flug, Visum, nicht genannte Mahlzeiten und Getränke, Buggies/Carts, Trinkgelder sowie persönliche Ausgaben vor Ort.

## HINWEISE

Änderungen vorbehalten. Programm eventuell auch in anderer Reihenfolge möglich. Mindestteilnehmer 10 bis max. 14 Personen. Anmeldeschluss: 18.10.2017 respektive solange Plätze verfügbar, danach auf Anfrage. Weitere aktuelle Informationen zum aktuellen Reisestatus und Reisepreis finden Sie auf unserer Homepage [www.bountygolf.eu](http://www.bountygolf.eu)

## Reisepreis

Frühbucher bis 26.06.2017:

Pro Person im Doppelzimmer:	9.990,- EUR
Einzelzimmer-Zuschlag	3.000,- EUR
(Doppelzimmer Alleinbenutzung)	

Regulärer Preis ab 27.06.2017:

Pro Person im Doppelzimmer:	10.490,- EUR
Einzelzimmer-Zuschlag:	3.000,- EUR
(Doppelzimmer Alleinbenutzung)	

Reduktion für Nichtgolfer: 1.600,- EUR  
(ohne Greenfees und Transfers zu/von Golfplätzen)

**BOUNTY GOLF DEUTSCHLAND GMBH**

**HUGO-VON-KÖNIGSEGG-STRASSE 18**

**87534 OBERSTAUFEN**

**FON +49 8386 980 35 80**

**FAX +49 8386 4113**

**gruppen@bountygolf.eu**



# Anmeldung

per Fax +49 8386 4113 oder E-Mail an gruppen@bountygolf.eu

## ICH / WIR MELDEN UNS HIERMIT VERBINDLICH FÜR DIE „GOLF-TRAUMREISE HAWAII“ VOM 18.11. BIS 02.12.2017 AN.

1. Person

Name

Vorname

Straße

PLZ, Ort

Heimatclub, HCP

Telefon

Mobil-Telefon

E-Mail\*

Geburtsdatum

2. Person

Name

Vorname

Straße

PLZ, Ort

Heimatclub, HCP

Telefon

Mobil-Telefon

E-Mail\*

Geburtsdatum

\* Bitte pro Person eine individuelle E-Mail-Adresse angeben.

### REISEPREIS

Frühbucher bis 26.06.2017

- Pro Person im Doppelzimmer: 9.990,- EUR  
 Einzelzimmer-Zuschlag: 3.000,- EUR  
(Doppelzimmer Alleinbenutzung)

Regulärer Preis ab 27.06.2017

- Pro Person im Doppelzimmer: 10.490,- EUR  
 Einzelzimmer-Zuschlag: 3.000,- EUR  
(Doppelzimmer Alleinbenutzung)

- Reduktion für Nichtgolfer: -1.600,- EUR  
(ohne Greenfees und Golfplatz-Transfers)  
 1. Person  2. Person

### SONSTIGE OPTIONEN

- Ich/wir wünschen, dass Bounty Golf Deutschland für uns einen Flug zu tagesaktuellen Preisen nach Rücksprache bucht.

Abflugort:

- Ich/wir buchen unseren Flug nach Erhalt der Reisebestätigung selber im Internet/ über anderes Reisebüro.

- Ich/wir wünschen jedoch einen Transfer vom Ankunftsflughafen zum Hotel und vom Hotel zum Abflughafen.

### LEISTUNGEN

Rundreise „Golf-Traumreise Hawaii“ 18.11. – 02.12.2017, persönlich begleitet durch PGA Professional Jürgen Fritz

- 5 × Übernachtungen mit Frühstück im Hotel Trump International Hotel (Superior Room City) Waikiki
- 5 × Übernachtungen mit Frühstück im Hotel Fairmont Orchid (Standard Garden View) auf Big Island
- 4 × Übernachtungen mit Frühstück im Hotel Fairmont Kea Lani Maui (Garden View Suite) auf Maui
- 1 × Abendessen Fairwell Dinner auf Maui ohne Getränke
- 8 × Golfunden auf den 8 ausgewählten Spitzen-Plätzen gemäss Reiseprogramm
- Transfers gemäß Reiseprogramm von/zur Flughäfen, Hotels und Golfplätzen, Inlandsflüge inkl. Golfgepäck Honolulu – Kona, Kona – Kahului

### NICHT EINGESCHLOSSENE LEISTUNGEN

Anreise (Flug von Europa nach Honolulu) und Abreise (Flug von Kahului/ Maui nach Europa), Visum falls benötigt, nicht genannte Mahlzeiten und Getränke, Trinkgelder sowie persönliche Ausgaben vor Ort.

Alle Angaben vorbehaltlich Änderungen, Irrtum und Verfügbarkeit. Es gelten die AGB der Bounty Golf Deutschland GmbH.

**BOUNTY GOLF DEUTSCHLAND GMBH**  
**HUGO-VON-KÖNIGSEGG-STRASSE 18**  
**87534 OBERSTAUFEN**

**FON +49 8386 980 35 80**  
**FAX +49 8386 4113**  
**gruppen@bountygolf.eu**