



**Bounty**  
GOLFREISEN

[www.bountygolf.eu](http://www.bountygolf.eu)

**golf-rundreise japan | 26.09. - 08.10.2016**

**Traumhafte Reise in fernöstliche Kultur: Ob im Lichtermeer der Metropole, im herbstlichen Schatten des Vulkans oder im Schrein buddhistischer Tempel – Japan zeigt stets sein freundliches Gesicht.**

## golf im land der aufgehenden sonne



○ **Trotz zukunftsorientiertem Hightech hat das Land viel von seiner einzigartigen Tradition und jahrhundertealten Kultur bewahrt.**

Eine außergewöhnliche Rundreise erwartet uns im fernen Osten: In wohl keinem anderen Land ist der Kontrast zwischen Hightech und Tradition ausgeprägter und faszinierender als in Japan. Japan gehört zu Asiens dynamischsten Industrienationen mit dem höchsten Stand an Wissen und Technik. Gleichzeitig hat das Land jedoch noch viel von seinen einzigartigen Traditionen und seiner jahrhundertealten Kultur bewahrt.

Landschaftlich ist Japan geprägt durch seine vielfältigen, fast 30.000 Kilometer langen Meeresküsten, den umfangreichen Berggebieten, den Vulkanen und tief eingeschnittenen Tälern. Nur fast 16 Prozent des Landes sind bebautes Flachland, wo 75 Prozent der Bevölkerung leben. Der Rest des Landes besteht aus herrlicher Naturlandschaft, wo sich zahlreiche Nationalparks und malerische heiße Quellen befinden. Nur wenige Kilometer von den Großstädten entfernt können wir noch viel vom alten Japan entdecken.

Ein ausgedehntes Ausflugsprogramm gibt uns Gelegenheit, dieses facettenreiche Land zu entdecken! Die Tempel, Gärten und Sehenswürdigkeiten von Sapporo, Kyoto und Tokio, das Kiso Tal mit dem Städtchen Narai in den japanischen Alpen und eine Bootsfahrt in der Bucht von Tokio gehören zum Sighseeing-Programm mit unserem eigenen deutschsprachigen Guide.



## Japan

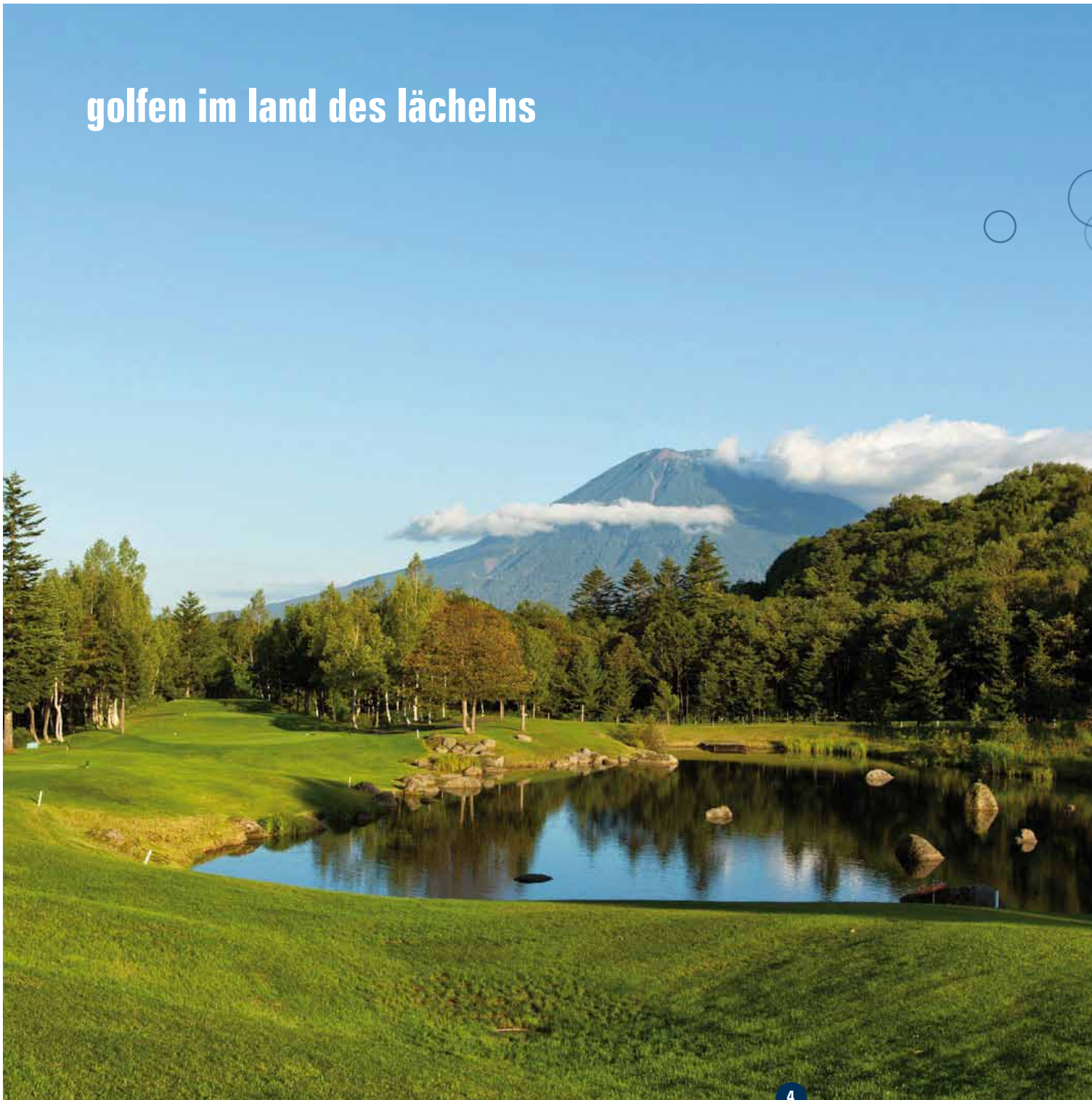
12 Tage/11 Nächte

6 x Golf/6Plätze

Viele Ausflüge & Sightseeing



# golfen im land des lächelns



Und natürlich Golfen! In Japan geht nicht nur die Sonne auf, sondern auch der Golfsport! Mit insgesamt über 2.400 Plätzen ist Japan ein absolutes Golf-Boomland – an zweiter Stelle hinter den USA. Knapp 10% der Japaner spielen Golf. Die Golfsaison in Japan dauert 8 Monate, im Süden länger, läuft durch einen angenehm temperierten Sommer, wo die Temperaturen selten über 25°C steigen und zieht zu einem farbenprächtigen Höhepunkt im Herbst. Sechs der spannendsten Plätze in atemberaubender Natur werden wir spielen!

Nach dem Spiel können wir uns mit aufregenden Leckerbissen kulinarisch verwöhnen lassen oder Badekultur auf japanische Art genießen – ein entspannendes Thermalbad in einem der Onsens, die natürlich von heißen Quellen gespeist werden.

Unsere Reise startet auf der Insel Hokkaido. Die nördlichste der vier Hauptinseln bildet mit seiner rauen, fast unberührten Landschaft, die reich an heißen Quellen ist, einen faszinierenden Kontrast zum übrigen Japan. In Sapporo, die Hauptstadt der Insel Hokkaido, nehmen wir uns bei einer Stadtrundfahrt drei Stunden Zeit für diese einzigartig gestaltete Stadt, die genauso vielseitig und überraschend ist wie ihre größeren, bekannteren Verwandten. Beim Welcome Abend und gemeinsamen Abendessen im Sapporo Bier Museum können wir von jenem Getränk kosten, das zu einem Synonym der Stadt geworden ist.

Nach einem reichhaltigen Frühstück und einer 18 Loch-Golfrunde im Hanazono Golf Club führt uns die Reise zum weltbekannten Skigebiet Niseko. In der Sprache der Ainu, der Ureinwohner Hokkaidos,



bedeutet Niseko „steile Klippen“. Dieser Name macht deutlich, dass Nisekos Hauptattraktion schon immer seine atemberaubende Berglandschaft war. Während im Norden der Niseko Annupuri liegt, der höchste Gipfel einer ganzen Kette von Vulkanen, ragt im Osten der Yotei-Berg in Form eines perfekten Kegels hoch in den Himmel. Diesen Anblick werden wir bei einer Golfrunde auf dem Niseko GC genießen können!

Per Inlandflug geht es weiter nach Kofu. 700 m hoch in herrlicher Natur gelegen, werden wir beim Spiel auf dem Kofu Kokusai C.C. eine atemberaubende Aussicht genießen können. Anschließend laden die thermalen Quellen in Kofu zum entspannen ein. Der Japaner entspannt gern in der Badewanne und öffentlich. Dazu hat er das Onsen erfunden, eine heiße natürliche Quelle. Hier wird entspannt und genossen: Aussicht, warmes Quell-Wasser und das Plätschern eines kleinen Wasserfalles.

Bei einer Fahrt durch das Kiso-Tal können wir den Anblick der Japanischen Alpen genießen. Wir besuchen das historische Dorf Narai, das bekannt ist für seine vielen Museen und seine kunstvollen Lackwaren.



### Perfekte Betreuung vor Ort

Diese Reise wird durchgängig begleitet von Viktor Hauke – einer echten Koryphäe für Japan-Reisen. Viktor begleitet schon seit vielen Jahren Dutzende von Reisen in's „Land der aufgehenden Sonne“ persönlich und gilt als ausgesprochen ortskundig.

### Perfekte Reisezeit

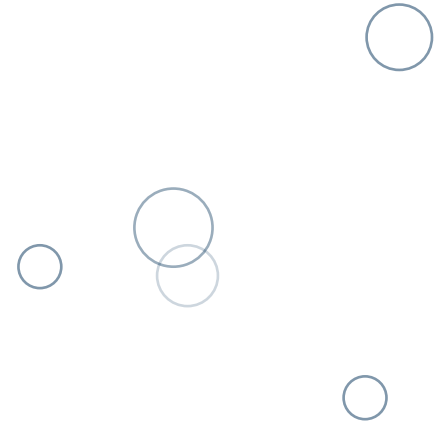
Im Herbst beginnt in Japan die schönste Zeit des Jahres. Bei gleichmäßig schönem Wetter, klarem Himmel und angenehm warmer Sonne verwöhnt uns eine leuchtende Farbenpracht, die unglaublich und nahezu unwirklich schön ist.



## berge, vulkane und buddhismus



**Traumhafte Aussichten, außergewöhnliche Architektur, exotische Traditionen und prächtige Farbpaletten — so unglaublich facetten- und kontrastreich zeigt sich dieses freundliche Land.**



Viel anzuschauen gibt es bei unserem nächsten Ziel. Kyoto besitzt zwei Kaiserpaläste, über 2.000 Tempel und Schreine und viele Bezirke, in welchen enge Gassen von kleinen Holzhäuschen mit verträumten Gärten umsäumt werden, und mit etwas Glück huscht vielleicht sogar eine Geisha vorbei. Bei einer vormittäglichen Sightseeing-Tour schauen wir uns die Sanjusangen-do Halle und den Kiyomizu Tempel an. Nachmittags geht es mit dem Shinkansen-Superexpress nach Mishima in das Mt. Fuji Gebiet, wo uns das Gotemba Gogen Resort und am nächsten Tag der Gotemba GC erwarten. Nachmittags besichtigen wir den Fuji Hakone Nationalpark und den Ashi See.

Am Ende unserer Reise erwartet uns die Mega-Metropole Tokio. Bei einer Bootsfahrt in der Bucht von Tokio blicken wir über das schier endlose Häusermeer. Jeder Zentimeter der Stadt wird genutzt und so wechseln sich glitzernde Hochhausviertel mit verschachtelten Wohngebieten ab, in denen eng aneinander gebaute, winzige Häuser von schmalen Sträßchen durchbrochen werden. Einen Einkaufsbummel im Ginza Viertel vor der letzten Nacht in Tokio können wir nutzen, um vielleicht noch ein Souvenir aus diesem zauberhaften Land mit nach Hause nehmen zu können.



logieren in einem zauberhaften land  
mit exzellentem service



### Premier Hotel Tsubaki

Erst Anfang 2016 frisch renoviert, erlebt das Renaissance Hotel der Marriott Gruppe gerade seine eigene „Renaissance“ und wurde als „Premier Hotel Tsubaki Sapporo“ wiedergeboren. Die Lobby empfängt seine Gäste grandios mit einer Komposition aus Säulen, Licht und Deckengemälden, die kurz an die Sixtinische Kapelle denken lässt. Das romantische 4 Sterne-Hotel beeindruckt vor allem mit seinen außergewöhnlich geräumigen Zimmern und Bädern, die an Luxus-Residenzen erinnern. Die Zimmer sind komfortabel ausgestattet und verfügen über kostenloses WLAN, Kühlschrank, großes Bad mit Badewanne und separater Dusche, Haartrockner, Schreibtisch, Digitalfernsehen und Hausschuhe. Im Fitness-Center und im hoteleigenen Pool kannst Du Dich erfrischen und entspannen. Mehrere Bars und Restaurants bieten sorgfältig ausgewählte Speisen mit saisonalen Zutaten.

[tsubaki.premierhotel-group.com/sapporo](http://tsubaki.premierhotel-group.com/sapporo)



### Hilton Niseko Village

Am Fuße des Niseko Annupuri Berg, ist das Hilton Niseko Village Hotel der ideale Ausgangspunkt, um eine Vielzahl von Aktivitäten im Freien zu genießen. Ski auf Pulverschneepisten im Winter, oder einen Runde Golf in den Sommermonaten.

Nach einem Tag auf dem Golfplatz genießen Sie ein Bad in der natürlichen heißen Quelle oder entspannen Sie bei einer Massage im hoteleigenen Spa. Danach genießen Sie Teppanyaki im eleganten japanischen Restaurant. Das 5 Sterne Hilton Niseko Village Hotel bietet alle Annehmlichkeiten und lässt keine Wünsche offen.

[www3.hilton.com/en/hotels/japan/hilton-niseko-village](http://www3.hilton.com/en/hotels/japan/hilton-niseko-village)



## Die Freundlichkeit und der exzellente Service machen den Aufenthalt in Japan zu einem unvergesslichen Erlebnis für alle Besucher, die dieses zauberhafte Land bereisen.



### Hotel Matsumoto Kagetsu

Das Hotel Matsumoto Kagetsu befindet sich in der Nähe des Schloß Matsumoto und Nawate Shopping Area.

Das Hotel ist ruhig und gepflegt, mit sehr aufmerksamen und höflichem Personal, welches alle Ihre Wünsche erfüllt. Das Hotel verfügt über ein öffentliches Indoor Bad (Onsen), in dem man sich nach einer erfolgreichen Golfrunde perfekt entspannen kann. Frühstück wird hier ausnahmslos im japanischen Stil serviert, aber es findet sich auch hier für den europäischen Gaumen eine leckere Auswahl. Die landestypischen Zimmer sind geräumig, die Futons sind weich und komfortabel. Eine besondere Erfahrung ist sicher der Schlaf in einer Bettäsche die mit Bohnen gefüllt ist.

[matsumotohotel-kagetsu.com/index-english.html](http://matsumotohotel-kagetsu.com/index-english.html)



### Mars Garden Wood Hotel

Dieses einzigartige Resort ist fast eine kleine Welt für sich. Am Fuße des schönen Mt. Fuji gelegen, verfügt das Gotemba Kogen Resort über eine große Auswahl an Unterkünften, mehreren Sportmöglichkeiten, Geschäften, verschiedene Arten von Restaurants (japanische und westliche) und eine eigene Mikro-Brauerei. In den heißen Quellen unserer Onsen-Spas kannst Du Deinen Körper und Geist erfrischen. In der Winterzeit rühmt sich das Resort mit einem 340 Meter langen Tunnel von mehr als 4 Millionen Lichtern als größte Beleuchtungs-Attraktion der Präfektur von Shizuoka.

Gönnen Sie sich die moderne Eleganz des Mars Garden Wood Gotemba Hotels. Gäste können aus einer Vielzahl geschmackvoll im westlichen Stil eingerichteter Zimmer wählen, die mit vielen Annehmlichkeiten inklusive kostenlosem Internet ausgestattet sind. Verschiedene natürliche Thermalquellen, ein Jacuzzi und eine Sauna laden zur Erholung ein.

Außerdem bietet das Hotel ein schickes Restaurant.

[www.mars-gw.jp](http://www.mars-gw.jp)



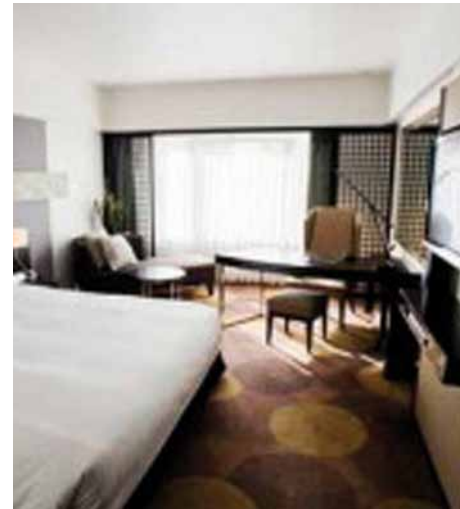
### Tokio Marriott Hotel

Unweit von Happon Garden, Seishoko Kakurinji Temple und Tokio Tower und nur 5 Gehminuten vom Bahnhof Kita-Shinagawa entfernt bietet das luxuriöse Tokio Marriott Hotel eine ausgezeichnete Lage, um die Stadt zu erkunden. Das stilvolle 4-Sterne Hotel wurde im Jahr 1990 eröffnet und 2003 renoviert.

Die Gäste können einen Whirlpool, eine Shiatsu-Massage und eine Sauna genießen. Das hoteleigene Fitness-Center verfügt über Fitness-Kurse, eine Turnhalle und Yogastunden. Im Garten-Restaurant werden Speisen der japanischen Küche serviert.

Jedes Zimmer erwartet Dich mit einem schicken Ambiente und verfügt über einen Flachbild-Sat-TV, einen Kühlschrank und eine Minibar. Das eigene Bad ist mit einer Badewanne und einer Reihe von Pflegeprodukten ausgestattet.

[www.marriott.de/hotels/travel/tyomctokyo-marriott-hotel](http://www.marriott.de/hotels/travel/tyomctokyo-marriott-hotel)



### Kyoto Brighton Hotel


Das Hotel liegt im kulturellen Zentrum Kyotos nur ca. 300 m vom Königspalast entfernt. Zu den Sehenswürdigkeiten in der Nähe zählen das etwa 800 m entfernte Textilviertel Nishijin und die Burg Nijo in ca. 2 km Entfernung. Das internationale Manga Museum Kyoto kann mit dem Auto nach etwa 8 Min. erreicht werden, während es zum Museum Raku ca. 5 Min. zu Fuß sind. Zum Internationalen Messezentrum in 7,5 km Entfernung dauert eine Autofahrt ca. 20 Min.

Im Jahr 1988 wurde das Hotel errichtet. Die Gäste werden sich in einem der 182 Zimmer wohlfühlen. In der Unterbringung werden die Gäste im Empfangsbereich mit 24-Stunden-Rezeption und 24-Stunden-Check-in/out-Service willkommen geheißen. Erreichbar sind die einzelnen Etagen bequem mit dem Aufzug oder über die Treppe. Zu den Einrichtungen gehören eine Garderobe, ein Safe und eine Wechselstube. WiFi in den öffentlichen Bereichen ermöglicht es den Reisenden, mit

der Außenwelt in Kontakt zu bleiben. Über folgende gastronomische Angebote verfügt das Haus: ein Restaurant, einen Speiseraum, einen Frühstückssaal, ein Café und eine Bar. Geschäfte sind ebenfalls vorhanden. Zur weiteren Einrichtung des Hotels zählt ein Zeitungskiosk. Bei einer Anreise mit dem Auto können die Gäste dieses in einer Garage oder auf dem Parkplatz parken. Räder können im vorhandenen Fahrradkeller abgestellt werden. Zu den weiteren Angeboten gehören eine Kinderbetreuung, ein Zimmerservice, ein Wäscheservice und ein Friseur. Aktive Reisende, die die Umgebung per Rad entdecken möchten, werden den Fahrradverleih zu schätzen wissen.

[www.brightonhotels.co.jp/kyoto/](http://www.brightonhotels.co.jp/kyoto/)

# atemberaubende aussichten im golf-boomland



**In Japan geht nicht nur die Sonne auf, sondern auch der Golfsport!  
Mit insgesamt über 2.400 Plätzen ist Japan jetzt die Nr. 2 nach den USA.**

## 6 traumhafte Plätze dürfen wir erleben!



### Hanazono GC

Dieser herrliche Golfplatz liegt etwa 10 Autominuten von Niseko ist bekannt für seine makellos Pflege, Pracht, und von Buchenbäumen gesäumten Fairways. Die wunderschöne Landschaft rundet der Blick auf den Mount Yotei ab. Vier der spektakulärsten PAR 3 Spielbahnen heben den Golfplatz zu eine der besten Plätzen in der Gegend um Niseko.

Besonders das Loch 17 gilt es herauszuheben. 214 Meter von einem stark erhöhten Tee Shot gilt es das schmale Grün anzuspielen, welches zusätzlich noch von einem See verteidigt wird. Die Prädikate für den Hanazono Golf Course sind kurz zusammengefasst – landschaftlich herausfordernd, nicht einfach zu spielen, aber unvergesslich. Eröffnet wurde der Golfplatz im Jahre 1992, designed von Chohei Miyazawa.

6.178 m Par 72



### Niseko GC

Der Niseko Parkland Course, entwickelt vom legendären US-Spieler Arnold Palmer, ist einer von Hokkaido's schwierigsten und strategischsten Kursen. Herausfordernd selbst für den versiertesten Golfer schlängelt sich der Kurs durch zahlreiche Höhenunterschiede.

Alle Kurse werden von Birken und brusthohem „Sasa“ (ein buschiges Mitglied der Bambus-Familie) malerisch begrenzt. Aufgrund der Verwendung von überwiegend gebogen Wiesenrispengras sind die Kurse sogar in weniger als einer Woche nach der Schneeschmelze Anfang Mai spielbar!

Viele Veränderungen im Gelände, das spektakuläre Spiel der Farben in jeder Saison und dazu die frische klare Luft und der majestätische Blick auf Mt. Yotei (im Grunde ein perfekt geformter Mini Mt. Fuji!) versprechen ein unvergessliches Golfspiel!

6.805 m Par 72

[www.niseko-tokyu.co.jp/en](http://www.niseko-tokyu.co.jp/en)



### Kofu Kokusai C.C.

700m hoch in herrlicher Natur gelegen, bietet der Kofu Kokusai C.C. eine atemberaubende Aussicht! Das Layout nutzt den Vorteil seines natürlichen Geländes, der hügelige Kurs fließt umgeben von Bäumen und Blumen wellig durch eine Landschaft, die einem schönen Miniatur-Garten gleicht, der zu jeder Jahreszeit in einer anderen Farbenpracht leuchtet.

Die großzügigen Fairways sind reich an Variationen, es gibt zwei Grüns an jedem Loch. Der Golfplatz in den Bergen bietet naturgemäß viele Höhenunterschiede, diese verlangen mehr Sorgfalt bei der Schlägerauswahl. Der gesamte Kurs macht einfach nur Freude – bei mäßig bis sportlich anspruchsvollem Spiel hat man fast von jeder Position aus einen fantastischen Blick. Besonders an Loch Nr. 4 wartet ein spannender Abschlag, den man bis weit in's Tal genießen kann.

6.003 m Par 72

[www.kcc-golf.com](http://www.kcc-golf.com)



### **Kyoto Kamigamo GC**

Der Kyoto Golfclub wurde 1948 nach dem Pazifikkrieg gebaut, das Design stammt vom Golfplatzarchitekten Sheffield. Gefördert wurde der Bau dieses Golfplatzes von der alliierten Militärregierung zur „Erholung der Soldaten zum Ende des Krieges“. Die sechs ursprünglichen Löcher wurden 1 Jahr später auf 18 Loch erweitert.

Man spürt hier wie die Jahreszeiten wechseln und vieles erinnert an die Gärten von Kyoto. Alte Kiefern und andere Bäume umgeben diesen malerischen Golfplatz. Der maximale Höhenunterschied auf dem gesamten Kurs beträgt nur 15 Meter.

Es ist ein relativ kurzer Kurs der manchmal von erhöhten Grüns und Teichen umgeben ist. Ein fließender Bach und ein schönes Inselgrün runden diesen meist naturbelassenen Platz ab. Hier findest Du Genuss und Tradition sehr schön vereint.

5.818 m Par 69

[www.adachi-group.co.jp/kyoto/kamigamo](http://www.adachi-group.co.jp/kyoto/kamigamo)



### **Higashi – Fuji GC**

Einer der Höhepunkte unserer Japan Golfreise ist der Higashi Fuji Golf Club am Fusse des Fuji Berges.

Breite Fairways die meist sehr flach verlaufen auf den ersten neun Löchern, schmiegen sich sanftmütig durch das Tal. Dennoch bieten teilweise anspruchsvolle und längeren Spielbahnen eine besondere Herausforderung für jeden Golfer. Von Wasser verteidigte PAR 3 Spielbahnen oder das strategisch interessant zu spielenden Loch 11 auf den zweiten neun, als tückisches Dogleg verlangen dem Golfer einen präzisen Abschlag aus der Tee Box ab.

Eingefasst ist der gesamte Higashi Fuji Golf Kurs durch eine Vielzahl von Laubbäumen, die dem Platz zu jeder Jahreszeit ein anderes Farbenkleid anziehen. Im Hintergrund immer der majestätische Anblick des Mt. Fuji mit seinen 3.776 Metern Höhe.

6.501 m Par 72

[www.fuji-golf.jp/higashifuji/](http://www.fuji-golf.jp/higashifuji/)



### **Gotemba GC**

Der Gotemba GC befindet sich in einem von Japans berühmtesten Landsitzgebieten. 80 Minuten trennen Tokio von diesem spektakulären Golfplatz in der ruhigen japanischen Landschaft am Fuße des Mt. Fuji in der Präfektur Shizuoka.

Der Parkland-Kurs, der im Jahr 1971 von Shiro Akaboshi entworfen wurde, war 2002 Austragungsort der Weltmeisterschaft. Das Layout ist eine Folge von anspruchsvollen Löchern im Hang, rasanten Höhenunterschieden und großen kniffligen Greens. Eine kurze, aber anspruchsvolle Strecke.

Der Gotemba GC vermittelt eine echte Weltklasse-Golferfahrung und ist ideal um die Schönheit Japans zu genießen! Die spektakuläre Berglandschaft sorgt überall für ein herausforderndes Spiel und einen unglaublichen Ausblick auf den Mt. Fuji. Der Gotemba ist ein Muss für Japan-Bescher!

5.779 m Par 72

[www.gotembagolf.com](http://www.gotembagolf.com)



## Das Reiseprogramm im Kurzüberblick

- 1. Tag** Abflug von Europa am 26.09.16 oder individuelle Anreise.
- 2. Tag (27.09.):** Ankunft am Flughafen Sapporo. Empfang am Flughafen und persönlicher Transfer (in Gruppen) zum Hotel. Für Gäste, die früh anreisen: geführte Stadtrundfahrt in Sapporo. Abends Come Together und gemeinsames Abendessen in der Sapporo Bier Halle.
- 3. Tag:** Frühstück. Transfer zum Golfplatz, 18 Loch-Golfrunde im Hanazono Golf Club. Transfer weiter zum Hotel nach Niseko. Welcome Dinner.
- 4. Tag:** Frühstück. Transfer zum Golfplatz, 18 Loch-Golfrunde im Niseko GC. Transfer zurück zum Hotel. Rest des Tages zur freien Verfügung.
- 5. Tag:** Frühstück. Check-Out – Inlandsflug am frühen Nachmittag nach Tokio Haneda. Transfer ins Hotel nach Kofu.
- 6. Tag:** Frühstück. Transfer zum Golfplatz, 18 Loch-Golfrunde im Kofu Kokusai GC. Transfer zurück zum Hotel. Rest des Tages zur Entspannung.
- 7. Tag:** Frühstück. Fahrt durch das Kiso Tal bis nach Kyoto. Übernachtung in Kyoto.
- 8. Tag:** Frühstück. Transfer zum Golfplatz, 18 Loch-Golfrunde Kyoto GC, Nachmittags Sightseeing Kyoto. Übernachtung in Kyoto.
- 9. Tag:** Frühstück. Vormittags Sightseeing Kyoto. Nachmittags Fahrt mit dem Shinkansen-Superexpress nach Mishima in das Mt. Fuji Gebiet. Übernachtung in Gotemba.
- 10. Tag:** Frühstück. Transfer zum Golfplatz, 18 Loch-Golfrunde im Gotemba GC. Nachmittags Fahrt in den Fuji Hakone N.P. Stopp am Ashi See.
- 11. Tag:** Frühstück. Check-out im Hotel, anschließend Transfer zum Golfplatz, 18 Loch-Runde im Higashi-Fuji GC. Nachmittags Fahrt nach Tokio Haneda. Abends Downtown Tokio.
- 12. Tag:** Frühstück. Tokio Stadtrundfahrt und Besichtigungen. Bootsfahrt in der Bucht von Tokio und auf dem Sumida Fluss, Einkaufsbummel im Ginza Viertel. Übernachtung in Tokio.
- 13. Tag (08.10.):** Frühstück. Check-out im Hotel. Transfer zum Flughafen Tokio Narita oder Tokio Haneda und Heimreise

**Hinweise:** Änderungen vorbehalten. Programm eventuell auch in anderer Reihenfolge möglich.

Erwartete Teilnehmer/-innen: 8 - 16 Personen.

Anmeldeschluss: 30.04.2016 respektive solange Plätze verfügbar, danach nur noch auf Anfrage. Weitere aktuelle Informationen zum aktuellen Reise-status und Reisepreis findest Du auf unserer Homepage.

## Frühbucher-Reisepreis

### Frühbucher bis 01.05.2016:

Pro Person im DZ:	€	6.290,-
EZ-Zuschlag	€	700,-

### Regulärer Preis ab 02.05.2016:

Pro Person im DZ:	€	6.790,-
EZ-Zuschlag	€	700,-

## Folgende Leistungen sind enthalten

- Organisierte Gruppenreise mit persönlicher Reisebegleitung durch Viktor Hauke
- Transfers Flughafen-Hotel-Flughafen sowie alle Transfers zu/von Golfplätzen
- 11 Übernachtungen in Japan mit reichhaltigem Frühstück in guten 4 Sterne-Hotels gemäß Reiseprogramm
- 6 x 18 Loch-Golfrunden auf 6 Golfplätzen gem. Reiseprogramm
- Sightseeing City Touren und diverse Halbtages- und Ganztagesausflüge gemäß Programm mit deutschem Reiseleiter
- Inlandflug (Economy) Sapporo - Tokio inkl. Golfgepäck

Nicht eingeschlossene Leistungen: Flug, Visum, nicht genannte Mahlzeiten, Getränke, Buggies/Carts, Trinkgelder persönliche Ausgaben vor Ort.

	1. Person	2. Person
Name	_____	_____
Vorname	_____	_____
Straße	_____	_____
PLZ, Ort	_____	_____
Heimatclub, HCP	_____	_____
Telefon	_____	_____
Mobil-Telefon	_____	_____
E-Mail *	_____	_____
Geburtsdatum	_____	_____

(\* bitte für jede Person einzeln eine individuelle eMail-Adresse angeben)

**Ich/wir melden uns hiermit verbindlich für die Reise an:**

### „Golf-Rundreise Japan“

Rundreise Japan 26.09. - 08.10.2016, persönlich begleitet durch Viktor Hauke und folgenden Leistungen: 1 Übernachtung mit Frühstück im Hotel Premier Hotel Tsubaki (Standard), 2 Übernachtungen mit Frühstück im Hilton Niseko Village (Standard Room) in Niseko, 2 Übernachtungen mit Frühstück im Hotel Matsumoto Kagetsu (Standard Room) in Kofu, 2 Übernachtungen mit Frühstück im Kyoto Brighton Hotel (Standard Room) in Kyoto, 2 Übernachtungen mit Frühstück im Gotemba Kogen Resort, Hotel Mars Garden Wood (Standard Room) in Mt. Fuji/Gotemba, 2 Übernachtungen mit Frühstück im Tokio Marriott (Standard Room) in Tokio, 6 x 18 Loch Greenfee auf den Plätzen Hanazono Golf Club, Niseko Golfclub, Kofu Kokusai Golf Club, Kyoto Kamigamo Golf Club, Higashi – Fuji Golf Club, Gotemba Golfclub, reservierte Tee Times, Kostenloser Tee & Kaffee auf den Zimmern, WLAN im Zimmer, sämtliche Transfers gemäß Reiseprogramm von/ zu Flughäfen, Hotels und Golfplätzen sowie den Inlandflug von Sapporo nach Tokio in Economy Class.

**Nicht eingeschlossene Leistungen:** Anreise (Fernflüge nach/von Japan), Visum falls benötigt, nicht genannte Mahlzeiten & Getränke, Trinkgelder persönliche Ausgaben.

- Reisepreis Frühbucher bis 01.05.2016:** p.P. im DZ: 6.290,- €     Zuschlag EZ (DZ zur Alleinbenutzung): 700,- €
- Reisepreis regulär ab 02.05.2016:**    p.P. im DZ: 6.790,- €     Zuschlag EZ (DZ zur Alleinbenutzung): 700,- €
- Reduktion für Nichtgolfer** (ohne Greenfees und Transfers zu/von Golfplätzen): -1.000,- € pro Person für     1. Person     2. Person

### Sonstige Optionen

- Ich / wir wünschen, dass bounty Golfreisen für uns einen Flug nach tagesaktuellen Preisen und Rücksprache bucht. Abflugort: \_\_\_\_\_
- Ich / wir buchen unseren Flug NACH ERHALT DER REISEBESTÄTIGUNG selber im Internet/über anderes Reisebüro.
- Ich / wir wünschen jedoch einen Transfer vom Ankunftsflughafen zum Hotel und vom Hotel zum Abflughafen.